

dal 1968



SCAMBIATORI - BOLLITORI - SERBATOI



TANKO FAST + TWIN



DOPPIO VOLANO TERMICO COMBINATO PER POMPE DI CALORE
CON PRODUZIONE ACS ISTANTANEA

DOPPIO VOLANO TERMICO COMBINATO PER POMPE DI CALORE CON PRODUZIONE ACS Istantanea

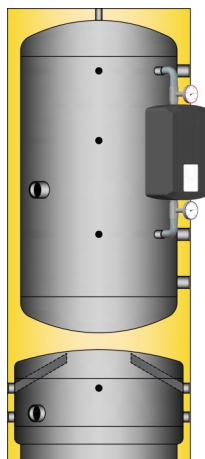
Sistema combinato di serbatoio inerziale per acqua di impianto caldo/fredda e accumulo di acqua tecnica calda con modulo di produzione istantanea acqua calda sanitaria a gestione elettronica. Progettato specificatamente per connessione a pompe di calore.

TANKO-G FAST+ TWIN unisce in un unico componente 2 diversi serbatoi sovrapposti: il serbatoio inferiore, in acciaio al carbonio, funge da volano indispensabile per aumentare l'inerzia termica dell'impianto sia nel funzionamento invernale che in quello estivo, ottimizzando le accensioni del compressore; il termoaccumulo superiore, anch'esso in acciaio al carbonio, viene abbinato al produttore istantaneo **ASAP** per poter soddisfare ogni tipo di richiesta impiantistica, anche in sistemi a più fonti energetiche, garantendo il giusto fabbisogno di acqua calda sanitaria seppur con temperature di stoccaggio non elevate. L'adattamento automatico della portata del circolatore elettronico consente erogazioni a temperatura costante in relazione alla richiesta delle utenze ed alla temperatura di stoccaggio.

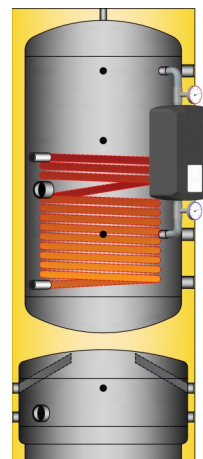
La versione **TANKO-1 FAST+ TWIN** è dotata di scambiatore interno fisso in tubo liscio avvolto a spirale di grande superficie per poter collegare un'ulteriore fonte energetica integrativa in cessione di calore.

La coibentazione in poliuretano rigido, rivestita esternamente in tessuto tecnico, isola termicamente i 2 accumuli e garantisce basse dispersioni di calore ed annulla la formazione di condensa del serbatoio inferiore durante la refrigerazione estiva.

CARATTERISTICHE COSTRUTTIVE



TANKO-G **FAST+ TWIN**



TANKO-1 **FAST+ TWIN**

MATERIALE SERBATOIO	Acciaio al carbonio	Acciaio al carbonio
MATERIALE SCAMBIATORE	—	Acciaio al carbonio
TRATTAMENTO INTERNO	—	—
TRATTAMENTO ESTERNO	Verniciatura antiruggine	Verniciatura antiruggine
CAPACITÀ VOLANO SUPERIORE	400 litri	400 litri
CAPACITÀ VOLANO INFERIORE	140 litri	140 litri
VERSIONE	Verticale	Verticale
ATTACCHI	Filettati	Filettati
COIBENTAZIONE	Poliuretano rigido iniettato 55 mm	Poliuretano rigido iniettato 55 mm
FINITURA	PVC Grigio chiaro RAL7035	PVC Grigio chiaro RAL7035

Classificazione energetica - ErP | Reg. 812/2013 e Reg 814/2013 | CE

		Capacità nominale		400/140
TANKO-G FAST TWIN	Classe energetica			C
	Dispersione	S	W	88
	Volume effettivo	V	litri	532
TANKO-1 FAST TWIN	Classe energetica			C
	Dispersione	S	W	88
	Volume effettivo	V	litri	540

CONDIZIONI OPERATIVE

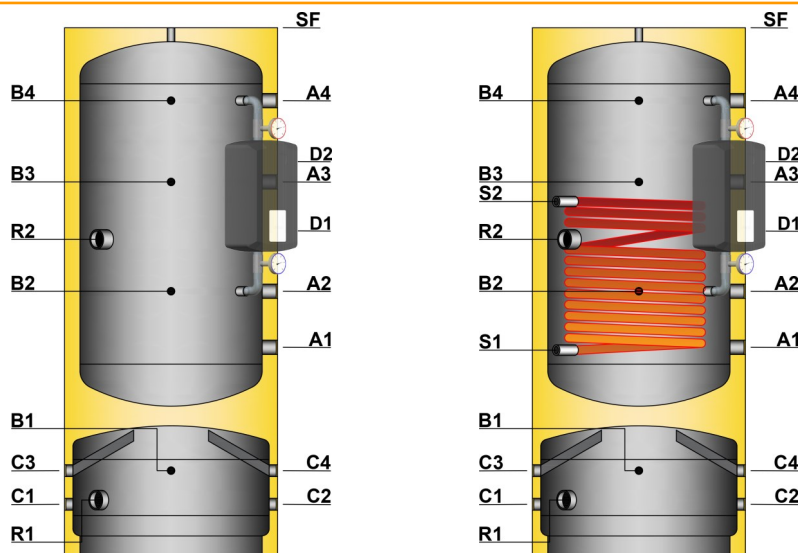
		Capacità nominale	400 / 140
Pressione di esercizio serbatoi	bar		ATM ÷ 3
Temperatura di esercizio serbatoi	°C		-10 ÷ 95
Pressione di esercizio scambiatore fisso	bar		ATM ÷ 10
Temperatura di esercizio scambiatore fisso	°C		AMB ÷ 110

CONFORMITÀ NORMATIVA

ErP - Reg. 812/2013 e Reg. 814/2013 | CE

Direttiva Europea attrezzature in pressione (PED) 2014/68/UE come recepito da D.lgs. 26/2016 | Corretta prassi costruttiva - esclusione da marcatura CE - Art. 4.3

D.M. 174/04 | Compatibilità al contatto con acqua potabile



CARATTERISTICHE GENERALI

Capacità nominale **400 / 140**

DIMENSIONI

Diametro senza coibentazione	mm	650
Diametro con coibentazione	mm	760
Altezza massima	mm	1890
Altezza di ribaltamento con coibentazione	mm	2037

ATTACCHI IDRAULICI

A1	Attacco d'uso serbatoio superiore	mm Ø	750 1"¼
A2	Attacco d'uso serbatoio superiore	mm Ø	950 1"¼
A3	Attacco d'uso serbatoio superiore	mm Ø	1340 1"¼
A4	Attacco d'uso serbatoio superiore	mm Ø	1630 1"¼
B1	Attacco sonda serbatoio inferiore	mm Ø	310 ½"
B2	Attacco sonda serbatoio superiore	mm Ø	950 ½"
B3	Attacco sonda serbatoio superiore	mm Ø	1340 ½"
B4	Attacco sonda serbatoio superiore	mm Ø	1630 ½"
C1-C2	Attacchi d'uso serbatoio inferiore	mm Ø	190 1"
C3-C4	Attacchi d'uso serbatoio inferiore	mm Ø	310 1"
D1	Entrata acqua fredda sanitaria	mm Ø	1150 ¾"M
D2	Uscita acqua calda sanitaria	mm Ø	1430 ¾"M
R1	Attacco resistenza elettrica serbatoio inferiore	mm Ø	205 2"
R2	Attacco resistenza elettrica serbatoio superiore	mm Ø	1145 2"
S1	Uscita scambiatore inferiore	mm Ø	740 1"
S2	Entrata scambiatore inferiore	mm Ø	1270 1"
SF	Sfiato serbatoio superiore	mm Ø	2037 ½"

PRESTAZIONI MODULO SANITARIO ASAP-30

Produzione ACS (10-45)°C con temperatura volano a 50°C	l/min	16
Produzione ACS (10-45)°C con temperatura volano a 60°C	l/min	25
Produzione ACS (10-45)°C con temperatura volano a 70°C	l/min	33

PRESTAZIONI MODULO SANITARIO ASAP-40

Produzione ACS (10-45)°C con temperatura volano a 50°C	l/min	21
Produzione ACS (10-45)°C con temperatura volano a 60°C	l/min	35
Produzione ACS (10-45)°C con temperatura volano a 70°C	l/min	46

PRESTAZIONI VOLANO TERMICO

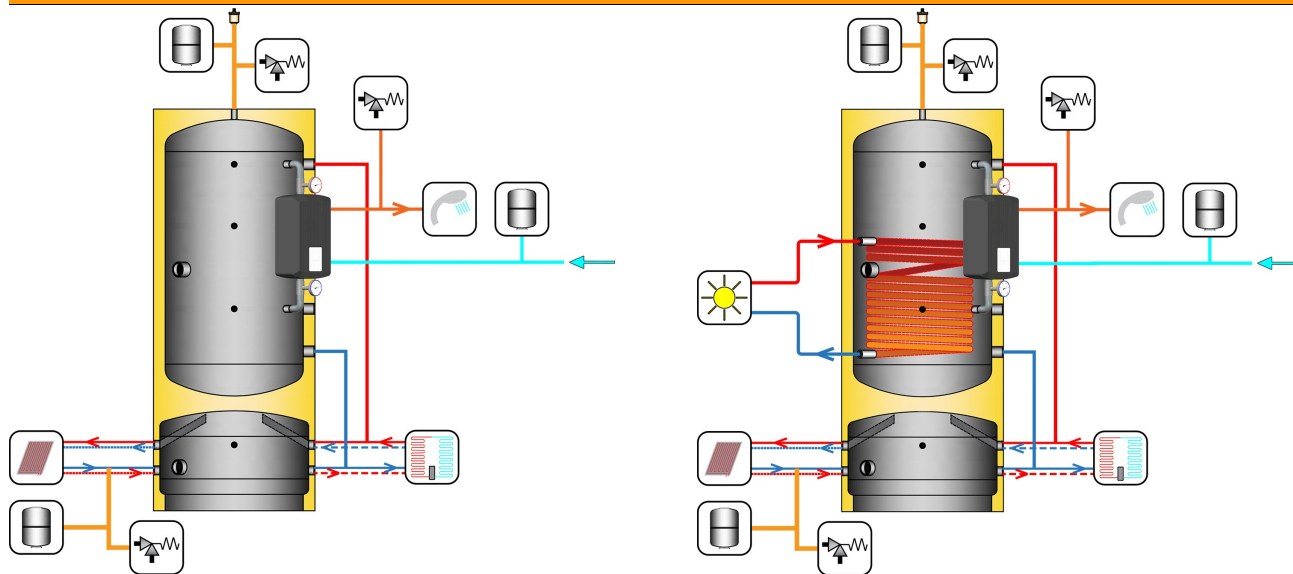
Superficie scambiatore inferiore	m ²	1,8
Potenza scambiatore inferiore (Primario 80/60°C - T _{MEDIA} serbatoio 60°C)	kW	16,6

PESI A VUOTO

Peso a vuoto mod. TANKO-G FAST+ TWIN	kg	145
Peso a vuoto mod. TANKO-1 FAST+ TWIN	kg	170

N.B.: tutte le misure degli attacchi idraulici sono considerate "da terra" e le filettature sono GAS femmina (ove non diversamente specificato). I prodotti con altezza superiore a 2200 mm, saranno imballati in orizzontale.

IPOTESI DI INSTALLAZIONE



Gli schemi proposti sono puramente indicativi.

DIAGRAMMA DI PRODUZIONE ISTANTANEA ACS - MODULO ASAP-30 (consultare il manuale del prodotto per le specifiche tecniche complete)

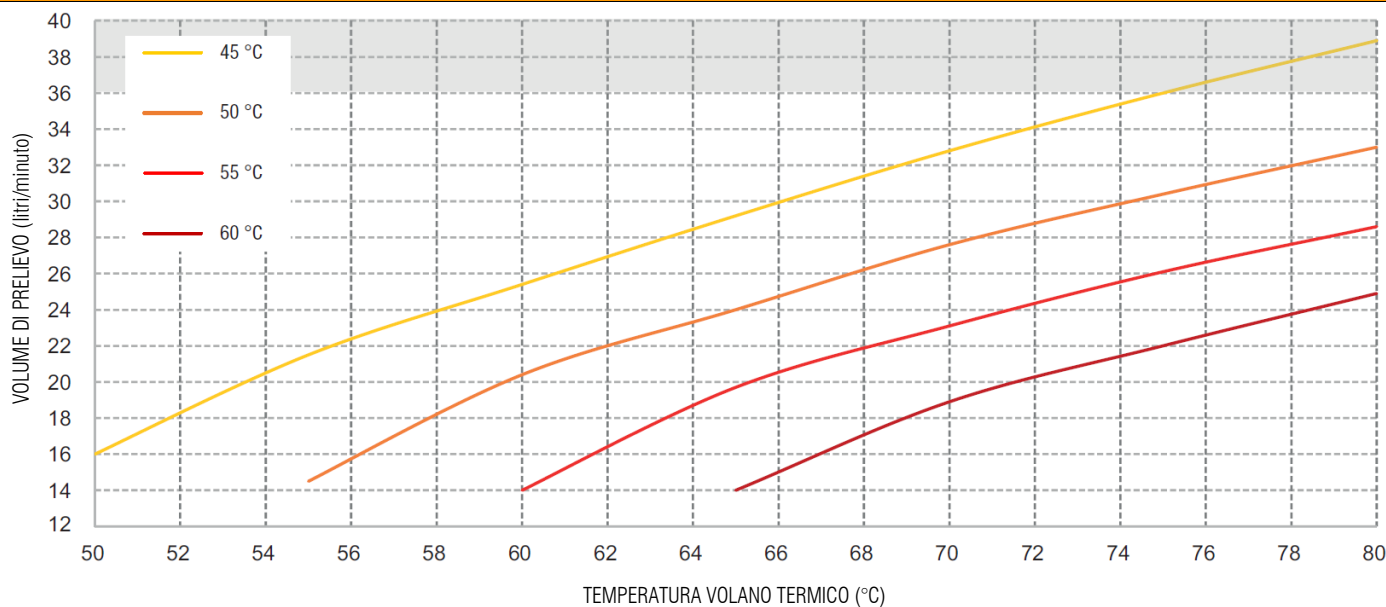
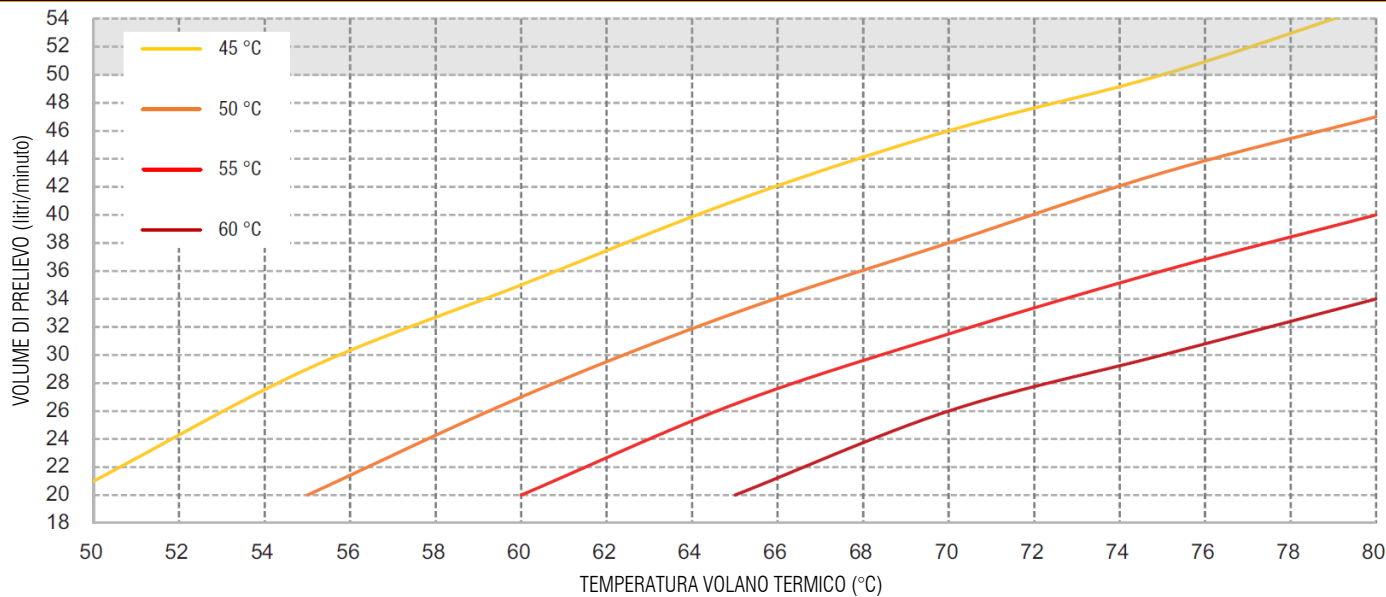


DIAGRAMMA DI PRODUZIONE ISTANTANEA ACS - MODULO ASAP-40 (consultare il manuale del prodotto per le specifiche tecniche complete)



COME ORDINARE

F0 → Senza scambiatore fisso
F1 → Con uno scambiatore fisso

Capacità serbatoio

3 → Modulo ACS cod. ASAP-30
4 → Modulo ACS cod. ASAP-40

TANKOT - F0 - V 6 G B / 400 + 4

ACCESSORI E RICAMBI

ARTICOLO

CODICE ARTICOLO

TERMOMETRO Ø65 mm | L=50 mm | (0÷120)°C *TERMOMETRO-D65_S*

POZZETTO Ø½" portasonda | L=50 mm | Øint 10 mm *POZZETTO_S*

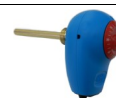
TERMOSTATO Ø½" (0÷90)°C *TERMOSTATO*



TERMOMETRO



POZZETTO



TERMOSTATO

RESISTENZE ELETTRICHE MONO/TRIFASE IN ACCIAIO INOX 316 / INCOLOY
Attacco filettato da 2" | Scatola alluminio protezione IP55 | V230/400

Potenza Watt	Accoppiamento capacità litri	Lunghezza mm	MONOTERMOSTATO	BITERMOSTATO
			Solo regolazione CODICE ARTICOLO	Regolazione e sicurezza CODICE ARTICOLO
2000	400 / 140	280	RES020-200-L280-6-M	RES020-200-L280-6-B
3000	400 / 140	380	RES030-200-L380-6-M	RES030-200-L380-6-B
5000	400 / 140	500	RES050-200-L500-6-M	RES050-200-L500-6-B
6000	400 / 140	600	RES060-200-L600-6-M	RES060-200-L600-6-B
9000	400 / 140	680	RES090-200-L680-I-M	RES090-200-L680-I-B
10000	400 / 140	680	RES100-200-L680-I-M	RES100-200-L680-I-B



ISOLAMENTI

Materiale isolante	Removibile	Spessore	Densità	Coefficiente di conducibilità termica a 45°C	Temperatura di utilizzo	Classe di reazione al fuoco Euroclass EN13501-1
Poliuretano rigido iniettato	X	55 mm	40 ÷ 42 kg/m³	λ = 0,019 W/mK	-10°C / +99°C	F

Poliuretano rigido.

Isolamento termico e anticondensa in schiuma di poliuretano (PU) rigido a cellule chiuse, esente da CFC e HCFC.

Disponibile in vari spessori, può essere iniettato direttamente alle pareti del serbatoio per annullare la possibilità di formazione di condensa e garantire la minima dispersione termica, oppure preformato in semigusci amovibili per conservare il calore accumulato nel serbatoio.

Il coefficiente di conducibilità termica estremamente basso consente di adempiere alla perfezione ai limiti dettati dalla direttiva ErP di riferimento.

RIVESTIMENTI

PVC

Finitura esterna realizzata in PVC colorato con chiusura a cerniera, idoneo per installazioni in ambienti protetti dalle intemperie. I colori standard di ogni prodotto sono indicati nelle loro caratteristiche costruttive, ma è possibile richiedere colori differenti per ogni modello come da seguente tabella.

ARTICOLO

CODICE ARTICOLO

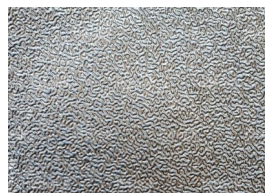
COPERTINA PVC COLORE GIALLO RAL1023	COVER-RAL1023
COPERTINA PVC COLORE ARANCIONE RAL2004	COVER-RAL2004
COPERTINA PVC ROSSO RAL3000	COVER-RAL3000
COPERTINA PVC COLORE BLU RAL5015	COVER-RAL5015
COPERTINA PVC COLORE BIANCO RAL9016	COVER-RAL9016
COPERTINA PVC COLORE GRIGIO CHIARO RAL7035	COVER-RAL7035
COPERTINA PVC COLORE GRIGIO SCURO RAL7024	COVER-RAL7024
COPERTINA PVC COLORE NERO RAL9004	COVER-RAL9004



ALLUMINIO

Rivestimento esterno realizzato in lamiera di alluminio goffrato idoneo anche per installazioni all'esterno. Gli isolamenti realizzati con questo tipo di rivestimento sono composti da pannelli uniti tra di loro mediante rivetti e stecche estruse di alluminio dall'esclusivo disegno, appositamente progettate per facilitare il montaggio anche direttamente sul luogo d'installazione.

I coperchietti e i copriflangia realizzati in stesso materiale e ancorati saldamente all'isolamento garantiscono le stesse qualità in termini di durata e di aspetto esteriore e non rischiano di venir danneggiati dal vento e dalle intemperie.



www.pacetti.it



MADE IN ITALY

PACETTI S.r.l.

Via G. Marconi, 240/242
44122 - Ferrara - ITALY
Tel. +39 0532 774066
Fax +39 0532 773835
info@pacetti.it